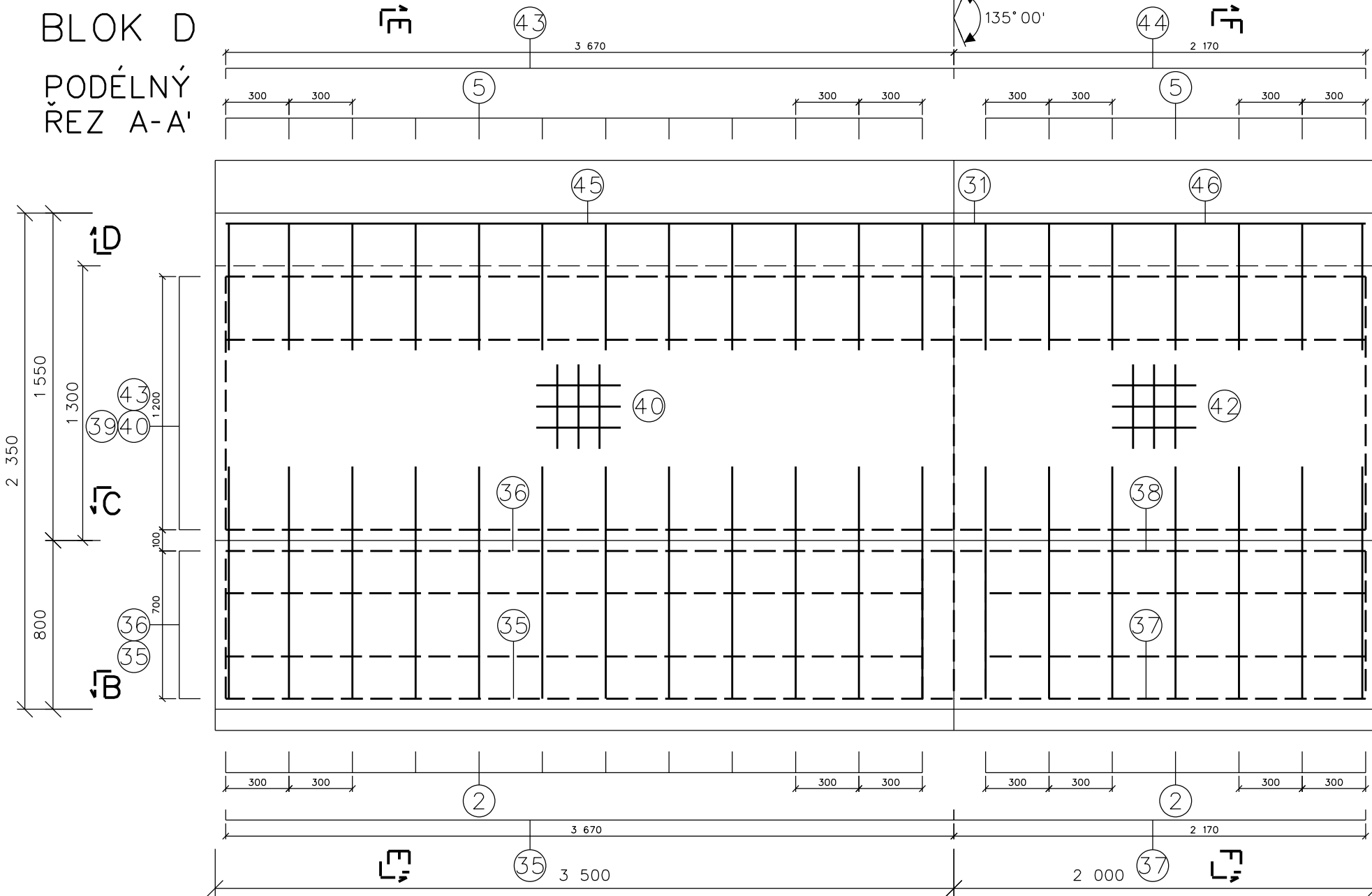


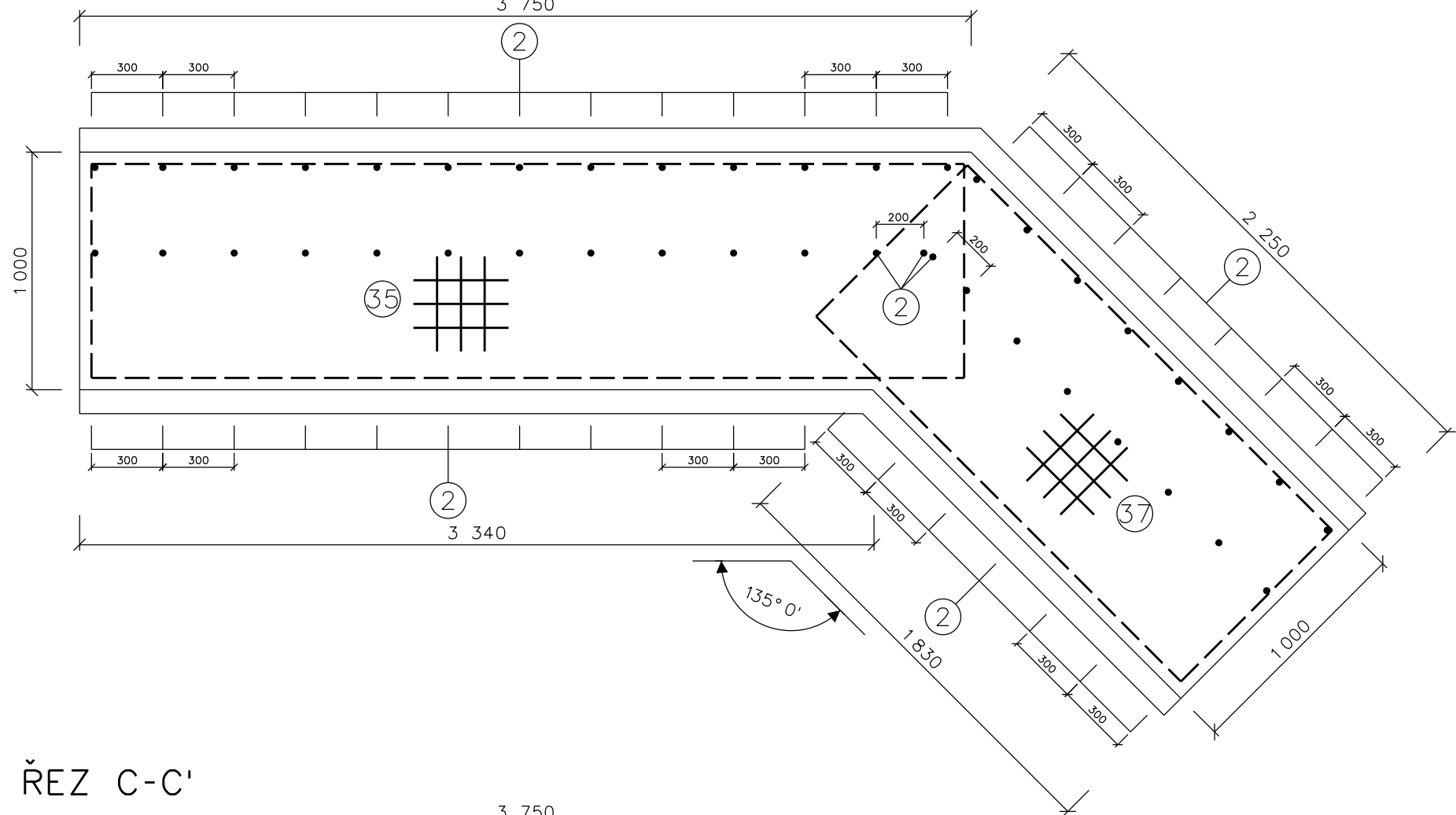
BLOKY BETONOVÉ ZDI - VÝZTUŽ - MĚŘÍTKO 1:25

BLOK D

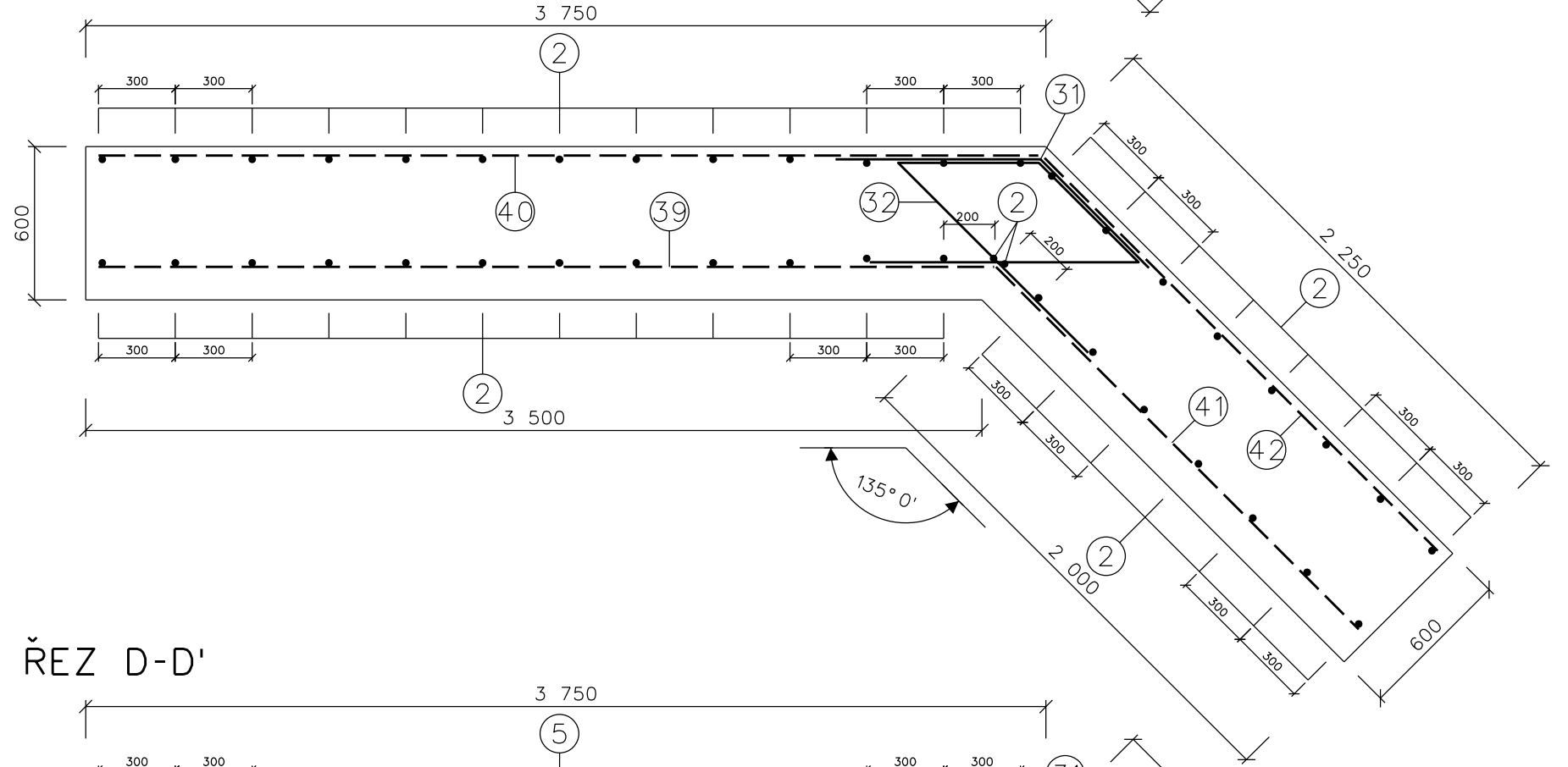
PODÉLNÝ
ŘEZ A-A'



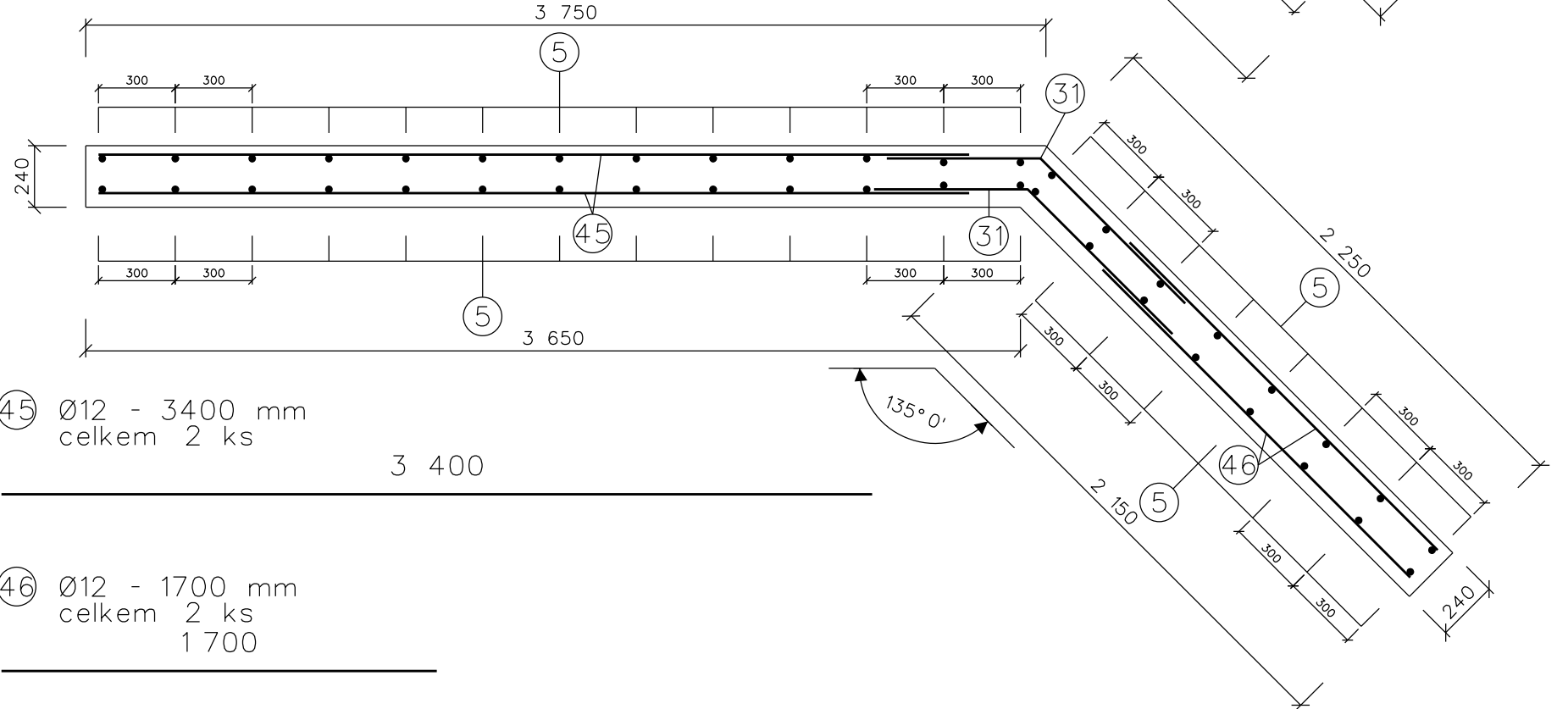
ŘEZ B-B'



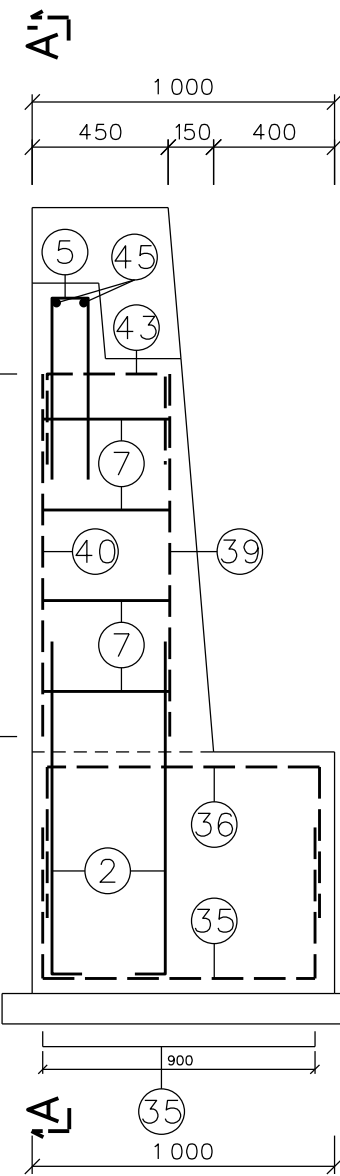
ŘEZ C-C'



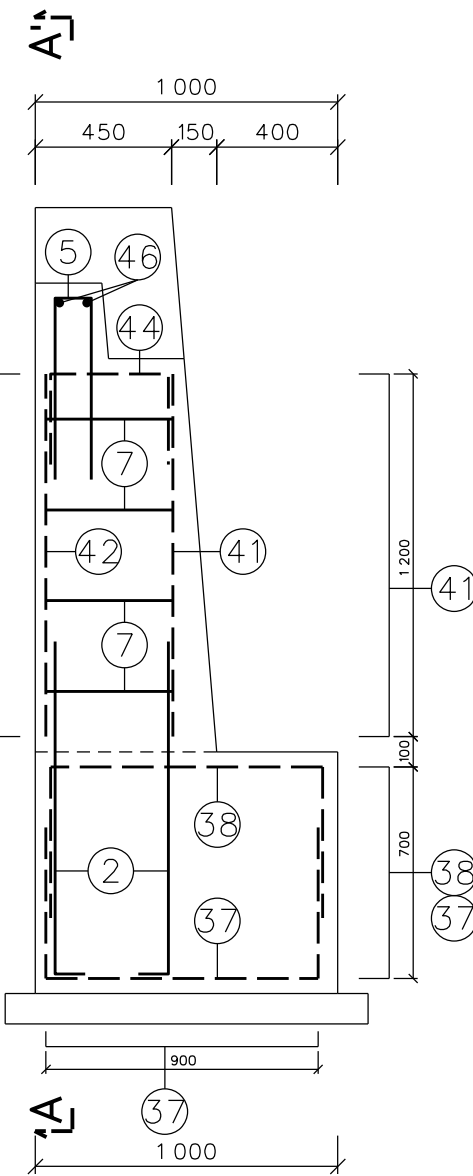
ŘEZ D-D'



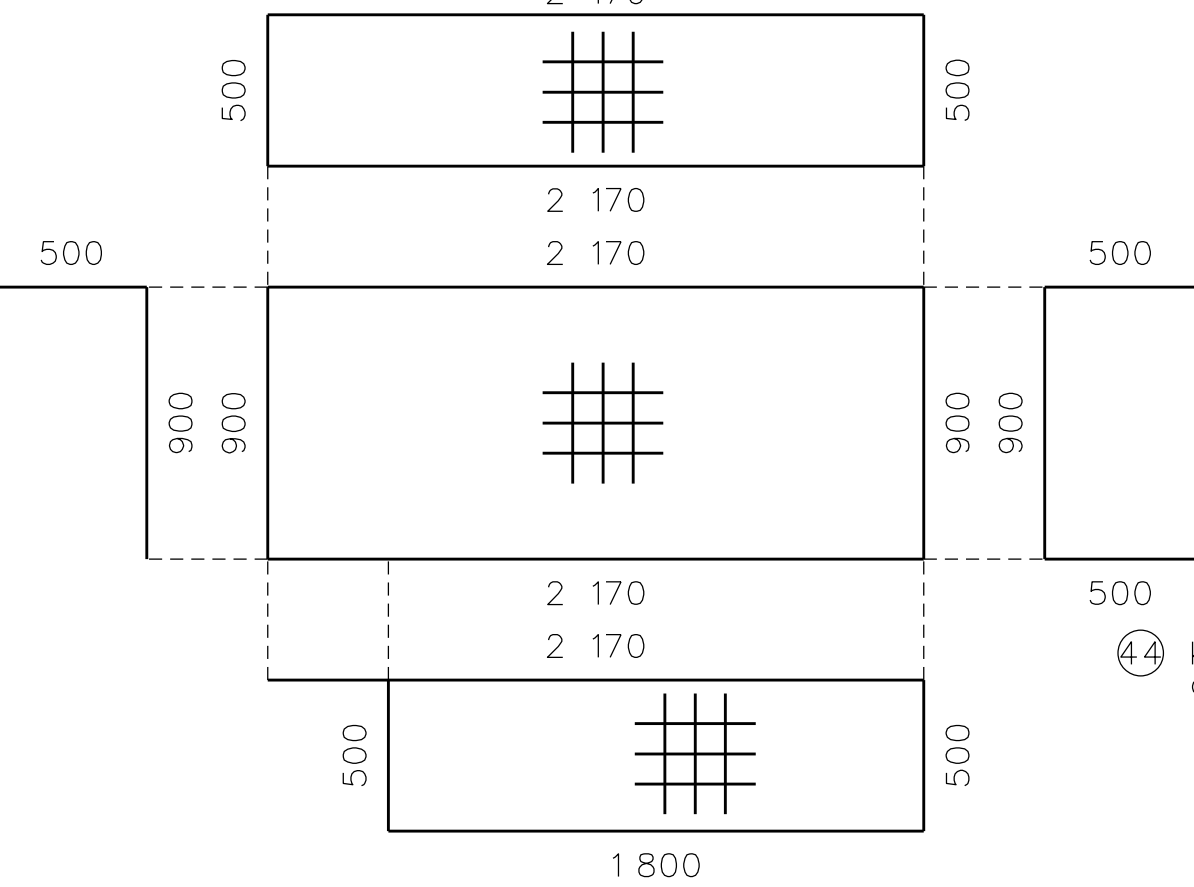
ŘEZ E-E'



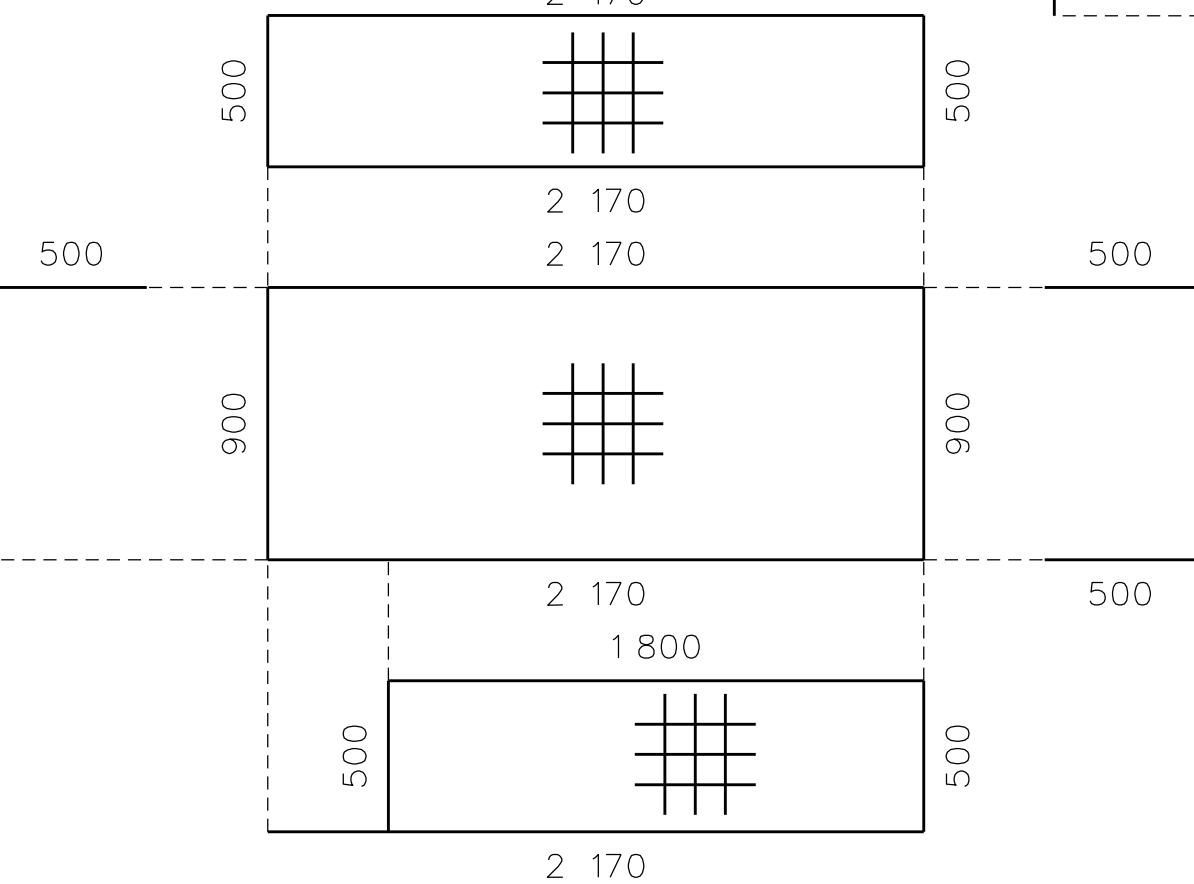
ŘEZ F-F'



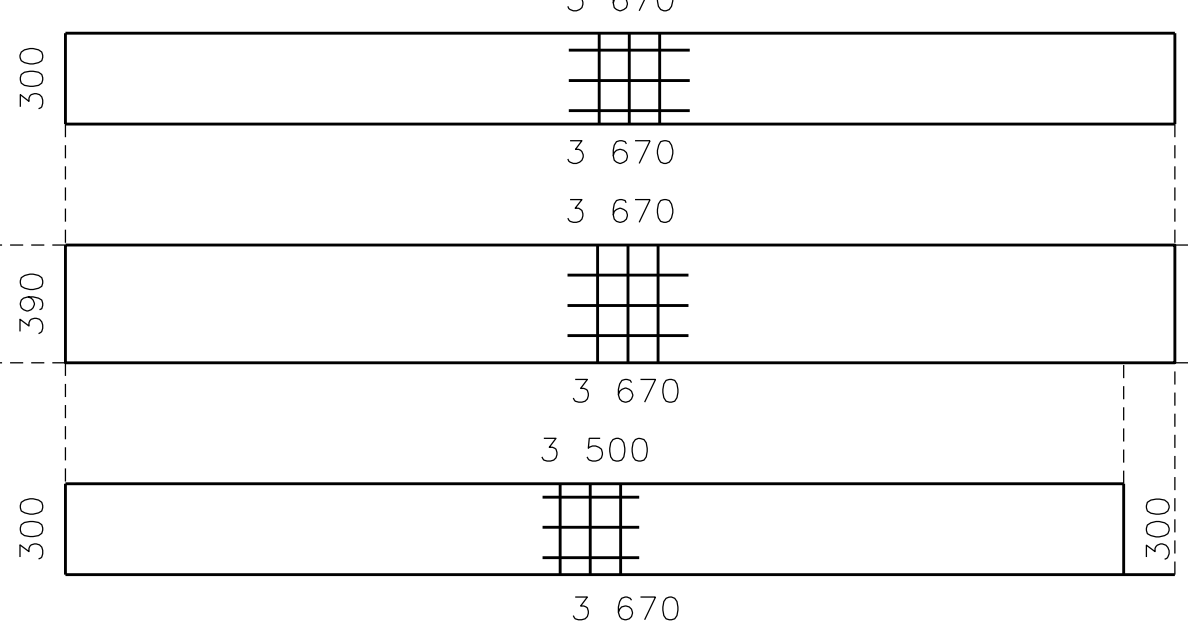
37 KARI SIŤ 100x100x8 mm, 3,92 m² (1900x2170 mm)
celkem 1 ks



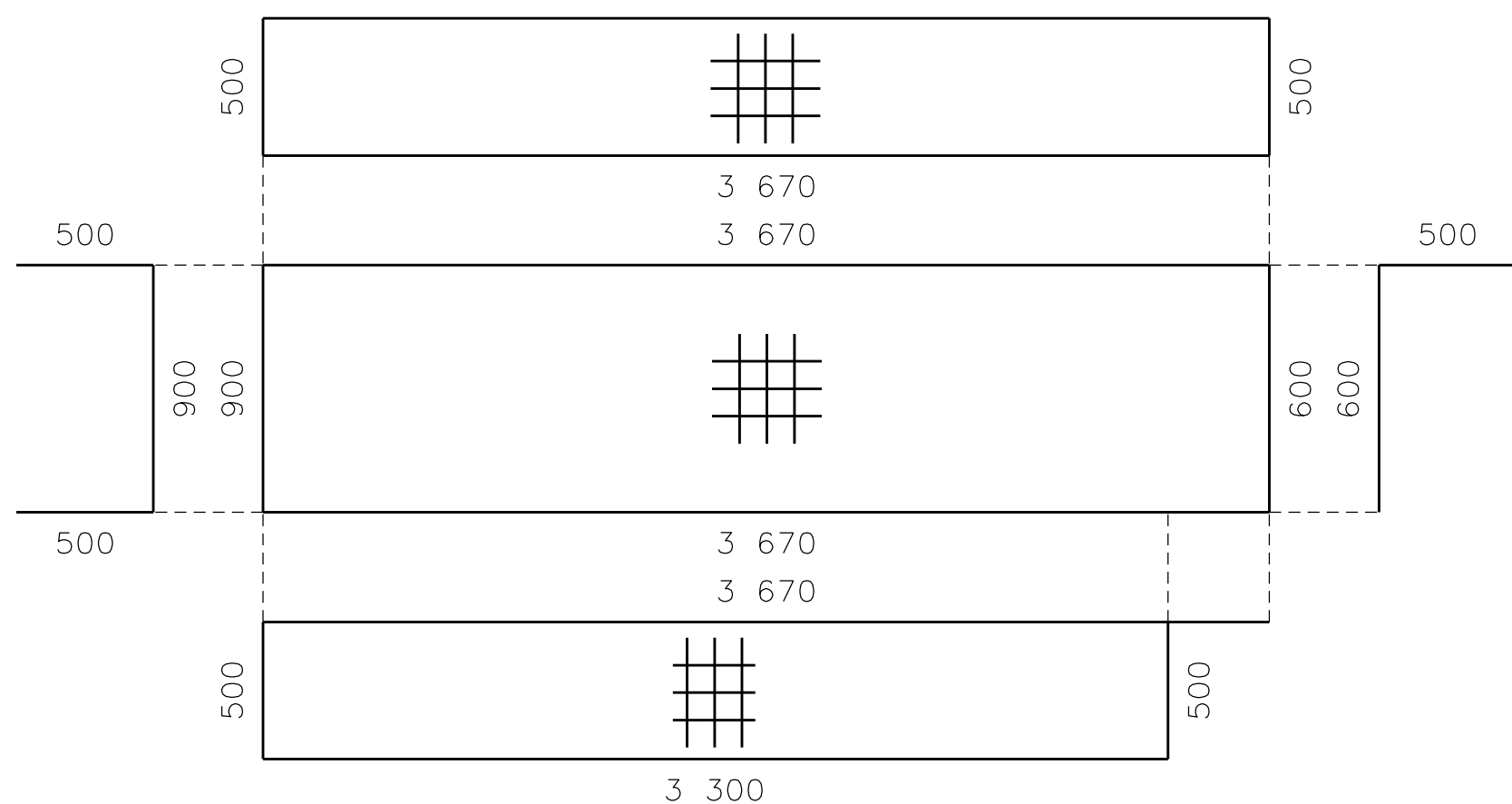
38 KARI SIŤ 100x100x8 mm, 3,92 m² (1900x2170 mm)
celkem 1 ks



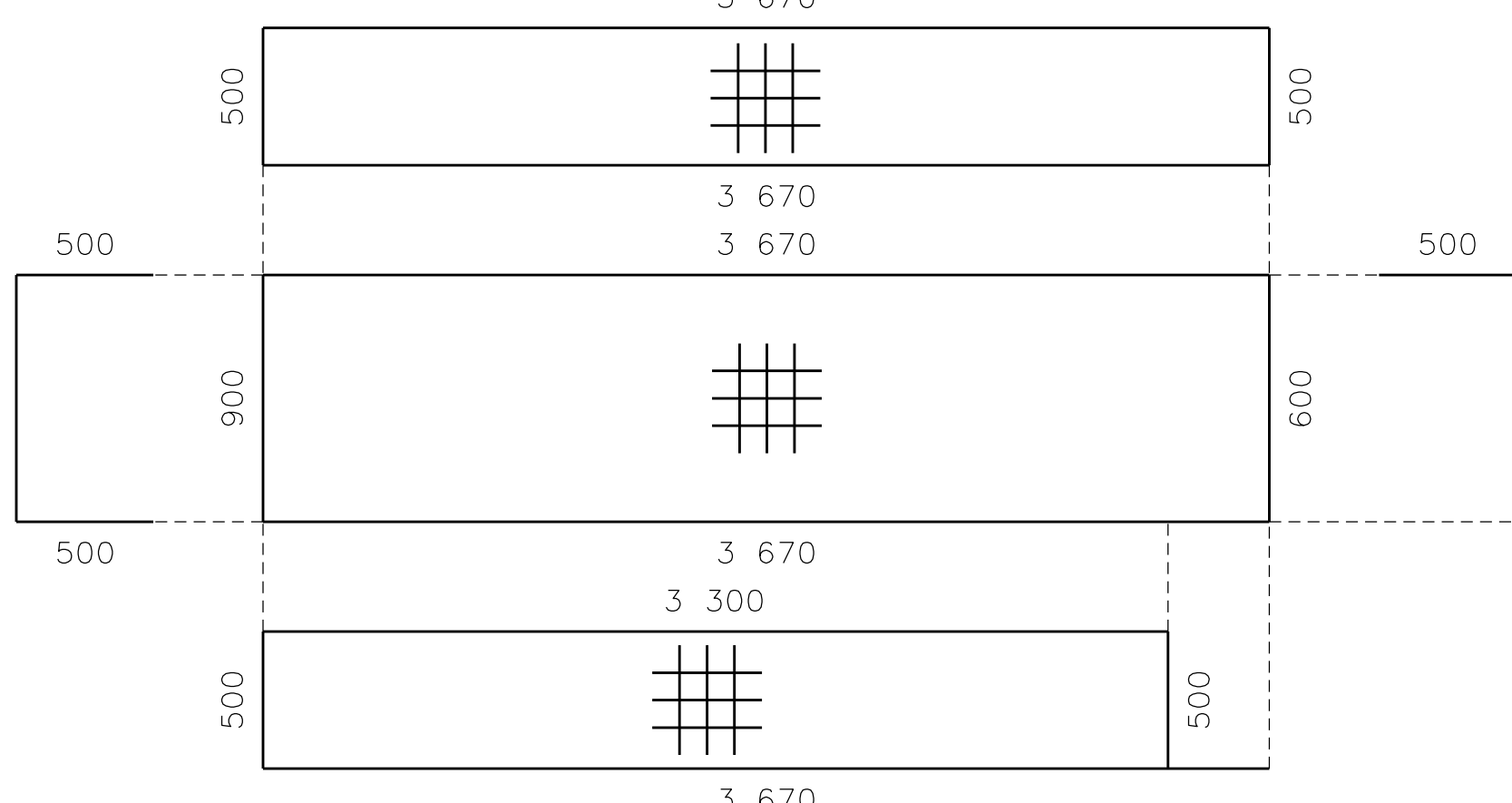
43 KARI SIŤ 100x100x8 mm, 3,58 m² (990x3670 mm)
celkem 1 ks



35 KARI SIŤ 100x100x8 mm, 6,79 m² (1900x3670 mm)
celkem 1 ks



36 KARI SIŤ 100x100x8 mm, 6,79 m² (1900x3670 mm)
celkem 1 ks



39 KARI SIŤ 100x100x8 mm, 4,20 m² (1200x3500 mm)
celkem 1 ks

40 KARI SIŤ 100x100x8 mm, 4,40 m² (1200x3670 mm)
celkem 1 ks

41 KARI SIŤ 100x100x8 mm, 2,40 m² (1200x2000 mm)
celkem 1 ks

42 KARI SIŤ 100x100x8 mm, 2,60 m² (1200x2170 mm)
celkem 1 ks

5 Ø12 - 1320 mm, ā 300 mm
celkem 21 ks

7 Ø8 - 490 mm 6ks/m2
celkem 42 ks

VÝKAZ VÝZTUŽE

BLOK	OZN.	PRŮMĚR VÝZTUŽE	DĚLKA	PLOCHA	KS NA 1 BLOK	POČET BLOKŮ	DĚLKA CELKEM, PLOCHA CELKEM		
							B500B	KARI	
							8	12	100x100x8
D	2	12	1200		42	1		50,40	
	5	12	1320		21			27,72	
	7	8	490		42		20,58		
	31	12	1400		7			9,80	
	32	12	3200		5			16,00	
	35	100x100x8		6,79	1				6,79
	36	100x100x8		6,79	1				6,79
	37	100x100x8		3,92	1				3,92
	38	100x100x8		3,92	1				3,92
	39	100x100x8		4,20	1				4,20
	40	100x100x8		4,40	1				4,40
	41	100x100x8		2,40	1				2,40
	42	100x100x8		2,60	1				2,60
	43	100x100x8		3,58	1				3,58
	44	100x100x8		2,10	1				2,10
	45	12	3400		2			6,80	
	46	12	1700		2			3,40	
	DĚLKA CELKEM (m); PLOCHA CELKEM (m2)							20,58	114,12
HMOTNOST (kg/m); (kg/m2)							0,400	0,890	7,900
HMOTNOST (kg)							8,23	101,57	321,53
HMOTNOST CELKEM (kg)							431,33		

PŘEDPOKLÁDANÝ ROZMĚR KARI SÍTÍ NA JEDEN BLOK D
- 1ks 8/10/2,15x5m (KY 81)
- 3ks 8/10/2,4x6m (AQ 80)
PŘELOŽENÍSÍŤOVINY min. 300mm
KRYTÍVÝZTUŽE 50mm